



RB50

LITHIUM EISEN PHOSPHAT BATTERIE

Elektrische Spezifikationen

Nennspannung	12,8 V
Nennkapazität	50 Ah
Kapazität @ 25A	120 min
Nennenergie	640 Wh
Innenwiderstand	50 mΩ
Effizienz	99%
Selbstentladung	<3% pro Monat
Maximale Blocks in Reihe	4

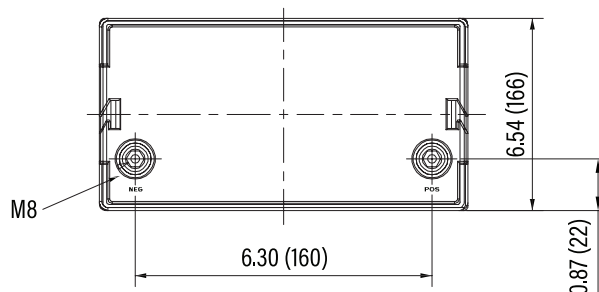
Entlade Spezifikationen

max. konst. Entladestrom	50 A
Spitzen Entladestrom	100 A (7,5 s ±2,5 s)
PCM Abschaltstrom	170 A (±20 A)
Empf. Abschaltspannung	11 V
PCM Abschaltspannung	8 V
Wiedereinschaltspannung	9,2 V
Kurzschluss-Schutz	200-600 μs

Temperatur Spezifikationen

Entlade Temperatur	-20 bis 60 °C
Lade Temperatur	0 bis 55 °C
Lager Temperatur	-20 bis 60 °C
PCM Abschaltung bei	80 °C

Abmessungen



Mechanische Spezifikationen

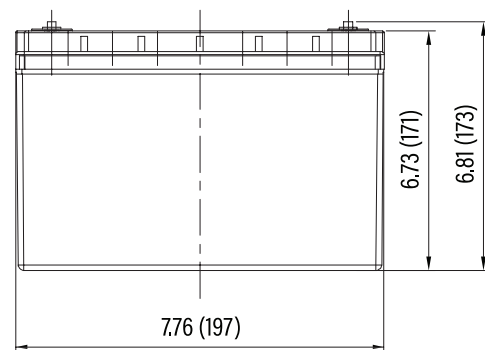
Abmessungen (L x B x H)	7,8 x 6,5 x 6,8"
	197 x 166 x 173 mm
Gewicht	6,7 kg
Poltyp	M8 Schraubpol
Drehmoment Polschraube	9 - 11 Nm
Gehäuse Material	ABS Kunststoff
Schutzklasse	IP56
Zellen-typ und -chemie	zylind. - LiFePO ₄

Lade Spezifikationen

empfohlener Ladestrom	25 A
maximaler Ladestrom	50 A
PCM Abschaltstrom	170 A (±20 A)
empfohlene Ladespannung	14,2 V - 14,6 V
PCM Abschaltspannung	15,6 V
Reaktivierungsspannung	15,2 V
Balancing Spannung	14,4 V

Konformitäts Spezifikationen

Zertifikate	CE (Batterie) UN38.3 (Batterie) UL1642 & IEC62133
Gefahrgut Klassifizierung	UN 3480, Klasse 9





RB50

PERFORMANCE CHARACTERISTICS

