



RB20-X

LITHIUM EISEN PHOSPHAT BATTERIE

Elektrische Spezifikationen

Nennspannung	12,8 V
Nennkapazität	20 Ah
Kapazität @ 25A	48 min
Nennenergie	256 Wh
Innenwiderstand	60 mΩ
Effizienz	99%
Selbstentladung	<3% per Month
Maximale Blocks in Reihe	3

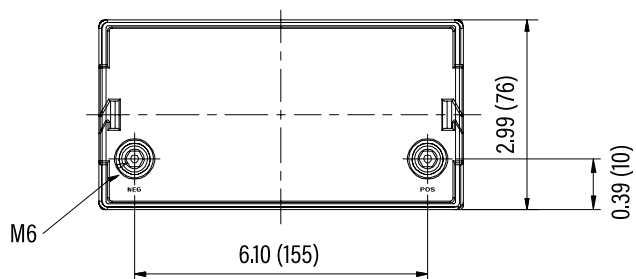
Entlade Spezifikationen

max. konst. Entladung	50 A
Spitzen Entladestrom	90 A (4 s ±1 s)
PCM Abschaltstrom	140 A (±20 A)
Empf. Abschaltspannung	11 V
PCM Abschaltspannung	8 V
Wiedereinschaltspannung	7,7 - 10,3 V
Kurzschluss-Schutz	200-600 μs

Temperatur Spezifikationen

Entlade Temperatur	-20 bis 60 °C
Lade Temperatur	0 bis 55 °C
Lager Temperatur	-20 bis 60 °C
PCM Abschaltung bei	80 °C

Abmessungen



Mechanische Spezifikationen

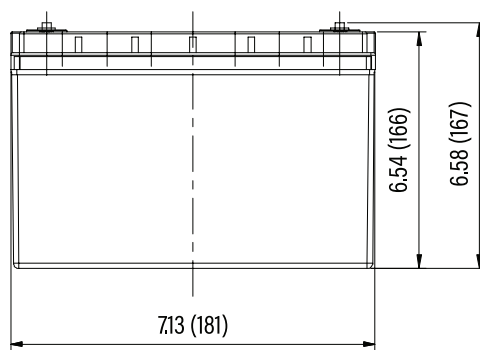
Abmessungen (L x B x H)	7,1 x 3,0 x 6,6" 181 x 76 x 166,5 mm
Gewicht	2,75
Poltyp	M6 Flachpol
Drehmoment Polschraube	5 Nm
Gehäuse Material	ABS Kunststoff
Schutzklasse	IP56
Zellen-typ und -chemie	zylind. - LiFePO ₄

Lade Spezifikationen

empfohlener Ladestrom	10 A
maximaler Ladestrom	50 A
PCM Abschaltstrom	140 A (±20 A)
empfohlene Ladespannung	14,2 V - 14,6 V
PCM Abschaltspannung	15,6 V
Reaktivierungsspannung	15,2 V
Balancing Spannung	14,4 V

Konformitäts Spezifikationen

Zertifikate	CE (Batterie) UN38.3 (Batterie) UL1642&IEC62133
Gefahrgut Klassifizierung	UN 3480, Klasse 9





RB20-X

PERFORMANCE CHARACTERISTICS

